

乳腺外来のご案内

乳腺外来（脂肪幹細胞を用いた乳房再建を含む）

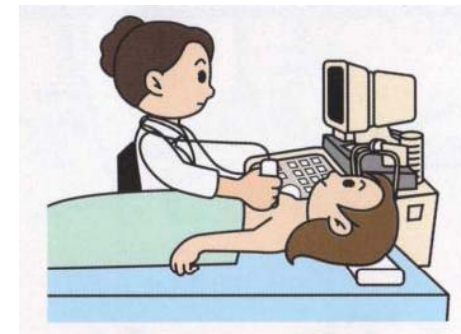
※平成29年9月より乳房再建の提供を一時中止しております。

マンモグラフィー検査・超音波検査を受けていただけます

＊診察場所が3階から2階へ

＊平成29年4月より

日曜のみの診療となります。



診察時間：第1・3・5の日曜日……10：00～12：00

☆担当医師の都合で診察日等の変更が生じることがあります、ホームページやお電話でご確認下さい。

<http://www.soba-cli.com/>

☎06-4309-2525

従事医師：岩本充彦（大阪医科大学 乳腺・内分泌外科 科長）